



Perfil de empresa

1| Antecedentes y ámbito de actividad actual

Silos Córdoba nace en 1975, ubicada en la ciudad andaluza que le da nombre, para satisfacer las necesidades de alimentación y almacenaje en el sector ganadero nacional.

Expansión Internacional

Durante los últimos 20 años la empresa ha experimentado una continua expansión internacional y ahora contamos con distribuidores en todo el mundo y exportamos nuestros productos a más de 45 países en 4 continentes.

Ampliación de la gama de productos y servicios

Hoy la realidad de Silos Córdoba es mucho más amplia y abarca:

- ✓ La concepción, el diseño y el montaje de instalaciones llave en mano para almacenamiento de grano.
- ✓ Fabricación de silos metálicos.
- ✓ Fabricación de maquinaria de transporte.
- ✓ Fabricación de estructuras y revestimientos metálicos.

Silos Córdoba, con más de 45 años de experiencia en la fabricación de silos metálicos para almacenamiento de granos y maquinaria de transporte, ha sido reconocido durante mucho tiempo como líder mundial en su campo. Empezando un nuevo capítulo en colaboración con SCG Silos Grupo, nuestra empresa se compromete a posicionarse entre los principales actores del sector de los silos metálicos.

Tras el cese de las operaciones de Silos Córdoba S.L. en febrero de 2023, SCG adquirió la propiedad intelectual completa de la empresa, incluidos los diseños de ingeniería y la marca registrada, así como otros activos pertinentes, con el objetivo de revitalizar la marca y volver al mercado de silos.

SCG Silos Grupo forma parte de una prestigiosa empresa con sede en Dubai, un grupo dinámico con una amplia gama de habilidades y experiencia. SCG cuenta con un equipo especializado capaz de satisfacer sus necesidades, por más desafiantes que puedan ser.

Nuestro equipo está compuesto por parte de la plantilla de Silos Córdoba, lo que nos permite conservar la gran experiencia y conocimiento acumulados durante más de cuatro décadas en la fabricación de silos y maquinaria de transporte.

En SCG Silos Grupo, nos dedicamos a mantener los altos estándares de calidad y servicio que han definido a Silos Córdoba durante tantos años. Ofrecemos una amplia selección de soluciones de almacenamiento de granos, que incluyen silos de fondo plano, silos de tolva, silos de carga a granel y silos agrícolas, así como plantas de almacenamiento completas y soluciones llave en mano. Con instalaciones de almacenamiento en más de 45 países, Silos Córdoba ha estado ayudando a los clientes a planificar y abordar sus necesidades de almacenamiento durante más de 40 años.

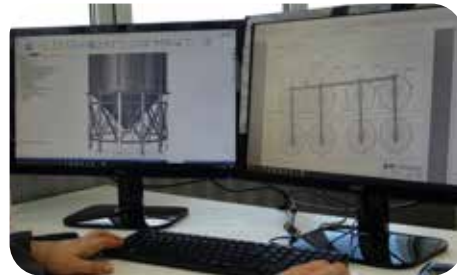
Perfil de empresa

2| Forma de trabajo

- ✓ Estudiamos las necesidades concretas de cada cliente para ofrecer una **SOLUCIÓN PERSONALIZADA**.
- ✓ Contamos con un equipo multidisciplinar de técnicos cualificados que son **EXPERTOS EN DESARROLLO DE PROYECTOS**.
- ✓ Contamos con un equipo de técnicos y operarios que son **EXPERTOS EN MONTAJES DE INSTALACIONES**.
- ✓ Controlamos los materiales y todas las fases del proceso de desarrollo y montaje para asegurar **LA CALIDAD HASTA LA ENTREGA**.

Buscamos la satisfacción del cliente mediante el empleo de las tecnologías más actuales, el respaldo de un equipo humano experto y la calidad de los materiales para:

- ✓ Ofrecer soluciones personalizadas, rentables y de máxima calidad.
- ✓ Responder de forma ágil a las necesidades de los clientes.
- ✓ Innovar en el desarrollo de productos





Por favor, tenga en cuenta que este dossier de referencias es una muestra breve de los proyectos desarrollados por nuestra empresa. Si usted desea una información más detallada sobre las instalaciones aquí presentadas o sobre otras de la firma con gusto se las haremos llegar junto con los datos de contacto de referencia.

Más información en www.siloscordoba.com

Dossier de referencias

2002 | Asoportuguesa Venezuela

Planta destinada al almacenaje, limpieza y secado de maíz y sorgo.

La capacidad total de la planta es de 80.700 m³ para el almacenaje de 60.500 T de cereal.

El proyecto incluye:

- ✓ 12 silos modelo 19.10/18 con una capacidad total de 76.800 m³.
- ✓ 10 silos modelo 5.34/14 a 45° sobre estructura con una capacidad total de 3.900 m³.
- ✓ El llenado y el vaciado se realizan a 200 T/h.
- ✓ Se ha realizado la automatización de todo el proceso de la planta.
- ✓ Dispone de un sistema de control de temperatura y turbinas para controlar la temperatura del grano.
- ✓ Sistema de secado en dos líneas con una capacidad total de 200T/h (100 T/h por línea).



2002 | Anca Venezuela

Planta destinada al almacenaje, limpieza y secado de maíz y sorgo.

La capacidad total de la planta es de 111.172 m³ para el almacenaje de 83.500 T de cereal.

El proyecto incluye:

- ✓ 16 silos modelo 19.10/18 con una capacidad total de 102.400 m³.
- ✓ 10 silos modelo 5.35/14 elevado a 45° sobre estructura con una capacidad total de 8.772 m³.
- ✓ El llenado y el vaciado se realizan a 200 T/h.
- ✓ Se ha realizado la automatización completa de la planta.
- ✓ La instalación dispone de un sistema de control de temperatura y turbinas para controlar la temperatura del grano y de dos líneas de 100 T para prelimpieza y secado.

Dossier de referencias

2002 | Arroz Cristal Venezuela

Planta destinada al almacenaje, limpieza y secado de arroz.

La capacidad total de la planta es de 19.513 m³ para el almacenaje de 15.000 T de arroz.

El proyecto incluye:

- ✓ 6 silos modelo 6.11/7 con una capacidad unitaria de 282 m³.
- ✓ 8 silos modelo 13.75/12 con una capacidad unitaria de 2.228 m³.
- ✓ El llenado y el vaciado se realizan a 60 T/h.
- ✓ La instalación dispone de un sistema de control de temperatura y turbinas para controlar la temperatura del grano.



2002 | Molino San José Argentina

Planta destinada al almacenaje de cereal para posterior molienda.

La capacidad total de la planta es de 26.640 m³ para el almacenaje de 20.000 T de cereal.

El proyecto incluye:

- ✓ 8 silos modelo 14.51/16 con una capacidad unitaria de 3.330 m³.
- ✓ El llenado y el vaciado se realizan a 200 T/h.
- ✓ La instalación dispone de un sistema de ventilación.

Dossier de referencias

2005 | Pilonos Curpa Venezuela

Planta concebida para el almacenaje de maiz.

La capacidad total de la planta es de 4.232 m³ para el almacenaje de 3.200 T de cereal.

El proyecto incluye:

- ✓ 2 silos modelo 14.51/10 con una capacidad unitaria de 2.116 m³.



2006 | ACS México

Planta de ferropuerto concebida para el almacenaje de cereal.

La capacidad total de la planta es de 27.000 m³ para el almacenaje de 20.250 T de cereal.

El proyecto incluye:

- ✓ Carga y descarga de cereal a 300 T/h.
- ✓ Se ha realizado una ampliación con capacidad adicional de 27.000 m³.

Dossier de referencias

2006 | Agrícola Sumaya Chile

Planta destinada a la recepción, secado, prelimpieza y almacenaje de trigo y maíz.

La capacidad total del proyecto es de 18.500 m³ para el almacenaje de 13.875 T de cereal.

El proyecto incluye:

- ✓ 6 silos modelo 15.28/13 con una capacidad unitaria de 2.987 m³.
- ✓ 2 silos elevados de pulmón de 200 T.
- ✓ Dispone de sistema de control de temperatura y ventilación.



2006 | Calimboy Argentina

Planta destinada al almacenaje de arroz paddy.

La capacidad total de la planta es de 33.000 m³ para el almacenaje de 22.500 T de cereal.

El proyecto incluye:

- ✓ 5 silos modelo 27.5 m de diámetro.
- ✓ Incluye maquinaria de control de temperatura y ventilación.
- ✓ Incluye también transportadores de llenado, barredoras, elevador y transportadores de carga.

Dossier de referencias

2006 | Teal Perú

Proyecto consistente en la ejecución y entrega llave en mano de una instalación para el almacenaje de trigo.

La capacidad total de la planta es de 13.520 m³ para el almacenaje de 10.140 T de cereal.

El proyecto incluye:

- ✓ 2 silos modelo 20.63/16 con una capacidad unitaria de 6.760 m³.
- ✓ Báscula de flujo continuo.
- ✓ Maquinaria de transporte.
- ✓ Sistema de ventilación y control de temperatura.
- ✓ Cableado y cuadro eléctrico.
- ✓ También incluye la ejecución y entrega llave en mano de una instalación de 5 silos de proceso modelo 6.11/16 con cono de 45° con una capacidad unitaria de 583 m³.



2008 | Avícola Betania Venezuela

Proyecto destinado al almacenaje de cereal.

La capacidad total de la tres planta es de 6.600 m³ para el almacenaje de 5.000 T de cereal.

El proyecto incluye:

- ✓ 2 silos modelo 15.28/12 con una capacidad unitaria de 2.778 m³.
- ✓ 3 silos modelo 6.11/9 elevado a 45° con una capacidad unitaria de 348 m³.
- ✓ Producción en harina de 12 T/h.
- ✓ También incluye maquinaria de engrase, mezcladora, secadora y ensacadora.

Dossier de referencias

2009 | Alicorp Perú

Planta de almacenaje procesadora de trigo.

La capacidad total de la tres planta es de 37.504 m³ para el almacenaje de 28.120 T de cereal.

El proyecto incluye:

- ✓ 4 silos modelo 22.92/18 con una capacidad unitaria de 9.376 m³.
- ✓ Sistemas de ventilación y temperatura.
- ✓ El llenado se produce a 300 T/h.



2009 | Lartirigoyen Argentina

Proyecto destinado a carga de vagones de ferrocarril.

La capacidad total de la planta es de 3.205 m³ para el almacenaje de 2.400 T de cereal.

El proyecto incluye:

- ✓ 4 silos elevados a 45° modelo 8.40/10 en una sola línea con una capacidad unitaria de 754 m³.
- ✓ 1 silo elevado a 60° carga a vagón 4.65/4 con una capacidad unitaria de 107,8 m³.
- ✓ 1 silo elevado a 60° para residuos de grano partido modelo 3.82/5 con una capacidad unitaria de 82 m³.
- ✓ Sistemas de ventilación, pasarela superior y soportes laterales de cúpula.

Dossier de referencias

2011 | Asoproat Venezuela

Proyecto para sistema de recepción de húmedo y silos tempero.

La capacidad total de la planta es de 46.296 m³ para el almacenaje de 34.700 T de cereal.

El proyecto incluye:

- ✓ 6 silos elevados a 45° modelo 7.64/7 con una capacidad unitaria de 458 m³.
- ✓ 2 silos elevados a 45° modelo 7.64/8 con una capacidad unitaria de 510 m³.
- ✓ 6 silos asentados modelo 20.63/12 con una capacidad unitaria de 5.236 m³.
- ✓ 4 silos asentados modelo 15.28/12 con una capacidad unitaria de 2.778 m³.



2015 | Ferrero Chile

Planta concebida para el almacenaje de avellana.

La capacidad total de la planta es de 6.408 m³ para el almacenaje de 5.000 T de avellana.

El proyecto incluye:

- ✓ 12 silos elevados a 45° modelo 6.88/11 con una capacidad unitaria de 534 m³.
- ✓ La recepción se lleva a cabo a través de dos tolvas con dos elevadores de 30 T/h cada uno.

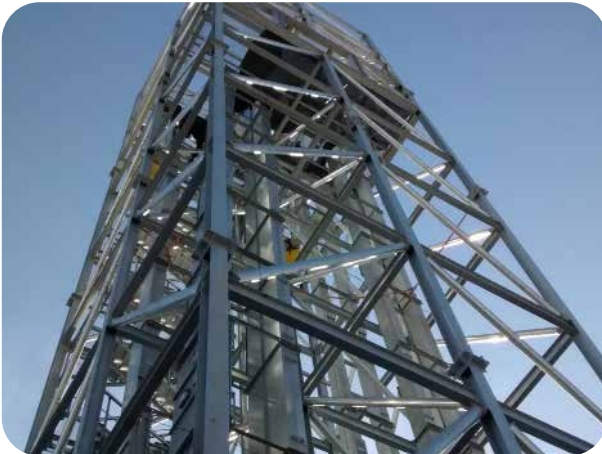
Dossier de referencias

2015 | Obrinel Uruguay

Planta concebida para el almacenaje de trigo (principalmente) en el Puerto de Montevideo. La capacidad total de la planta es de 161.312 m³ para el almacenaje de 121.000 T de cereal.

El proyecto incluye:

- ✓ 12 silos modelo 27.50/17 con una capacidad unitaria de 13.083 m³.
- ✓ 1 silo elevado modelo 10.70/16 45° con una capacidad unitaria de 1.893 m³.
- ✓ 2 silos elevados modelo 5.35/6 60° con una capacidad unitaria de 194 m³.
- ✓ 2 silos elevados modelos 8.40/13 45° con una capacidad unitaria de 944 m³.
- ✓ 1 silo carga a granel modelo 4.65/6 60° con una capacidad unitaria de 147 m³.
- ✓ Torre central de 9,3 X 9,3 X 45m de altura.
- ✓ Torre secundaria 9 X 7 X 28m de altura.
- ✓ Centro de pesaje 12 X 6,5m.
- ✓ La carga y la descarga se producen a 800 T/h.
- ✓ La planta también dispone de plataformas volcadoras, transportes, elevadores y accesorios mecánicos.



Dossier de referencias

2016 | Omega Bolivia

Planta de silos concebida para el almacenaje de soja y maíz.

La capacidad total de la planta es de 47.793 m³ para el almacenaje de 35.850 T de cereal.

El proyecto incluye:

- ✓ 4 silos modelo 27.50/20 con una capacidad unitaria de 11.086 m³.
- ✓ 4 silos pulmón modelo 7.64/13 con una capacidad unitaria de 771 m³.
- ✓ 1 silo de expedición modelo 4.65/5 con una capacidad unitaria de 123 m³.
- ✓ 3 silos de expedición a tren modelo 4.65/3 con una capacidad unitaria de 80,83 m³.
- ✓ Dos líneas de secado independientes: Una primera línea con un secadero de 75 T/h y una segunda línea con dos secaderos de 75 T/h.
- ✓ La carga se realiza a 150 T/h.
- ✓ La descarga se realizan a 100 T/h.
- ✓ La planta dispone de sistemas de limpieza.



Dossier de referencias

2016 | Icanol Tararira Uruguay

Planta destinada al almacenaje de cereal.

La capacidad total de la planta es de 10.539 m³ para el almacenaje de 7.900 T de cereal.

El proyecto incluye:

- ✓ 4 silos mod. 12.99/11 con una capacidad unitaria de 1.833 m³.
- ✓ 1 silo 15.28/14 con una capacidad unitaria de 3.207 m³.



Dossier de referencias

En construcción | Bosand Bolivia

Planta concebida para la recepción, almacenaje y expedición de soja y arroz.

La capacidad total de la planta es de 69.958 m³ para el almacenaje de 52.500 T de cereal.

El proyecto incluye:

- ✓ 8 silos modelo 22.92/15 con una capacidad unitaria de 7.990 m³.
- ✓ 2 silos modelo 7.64/11 elevados a 45° con una capacidad unitaria de 667 m³.
- ✓ 4 silos modelo 6.88/6 elevados a 45° con una capacidad unitaria de 322 m³.
- ✓ 4 silos modelo 9.17/8 elevados a 45° con una capacidad unitaria de 762 m³.
- ✓ 4 silos modelo 4.58/2 60° elevados a con una capacidad unitaria de 66 m³.
- ✓ 2 silos modelo 3.50/4 60° elevados a con una capacidad unitaria de 52 m³.
- ✓ Mecanización a 120 T/h con bandas abiertas y cerradas.
- ✓ Pasarelas tipo túnel y descarga por tripper.
- ✓ Sistemas de prelimpieza, secado de grano y báscula de pesaje.
- ✓ Silos pulmón.
- ✓ Aspiración central de polvo.
- ✓ Cuadro de automatización integral de la planta.



Dossier de referencias

En construcción | Bosivir Bolivia

Planta concebida para la recepción, almacenaje y expedición de grano de soja.

La capacidad total de la planta es de 68.690 m³ para el almacenaje de 51.500 T de cereal.

El proyecto incluye:

- ✓ 8 silos modelo 22.92/16 con una capacidad unitaria de 67.696 m³.
- ✓ 2 silos modelo 7.64/5 45° con una capacidad unitaria de 353 m³.
- ✓ 1 silo modelo 5.35/5 45° con una capacidad unitaria de 160 m³.
- ✓ 2 silos modelo 4.58/2 60° con una capacidad unitaria de 66 m³.
- ✓ Mecanización a 120 T/h con bandas abiertas y cerradas.
- ✓ Pasarelas tipo túnel y descarga por tripper.
- ✓ Sistemas de prelimpieza, secado de grano y báscula de pesaje.
- ✓ Silos pulmón.
- ✓ Aspiración central de polvo.
- ✓ Cuadro de automatización integral de la planta.





SCG Silos Grupo S.L.

Glorieta de las Tres Culturas Nr. 1, 4º A

14011 - Cordoba - España

T +34857 835 623

info@siloscordoba.com

www.siloscordoba.com